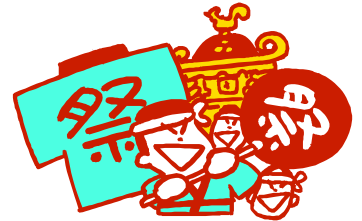


BBQ & 片瀬諏訪神社祭

日時 8月26日(土) 18時～22時頃まで
対象 亀吉関係、傾聴関係、星の子関係、どなたでも
会費 1000円(小学生以下無料)
場所 鈴木家(片瀬2-21-21)
内容 片瀬諏訪神社祭り(すぐ目の前)
 ブラジル式バーベキュー
駐車場 要相談(少し離れたお寺の駐車場を借りる予定)



【案内】

片瀬諏訪神社より国道へ向って3軒隣の鈴木宅
 江ノ電湘南海岸公園より徒歩5分
 道に迷ったら「諏訪神社のお祭りはどこですか？」
 と聞いて頂ければ誰でも教えてくれると思います。
 (鈴木宅)

片瀬2-21-21 電話 0466-22-5451



【予約をお願いします】

☎0466-34-8550

info@senior-therapy.org

【片瀬諏訪神社祭り】
 毎年8月23日～8月28日まで開催。
 本祭り27日・夜宮26日となっていて、
 26日は出店が境内にあり、賑わって
 います。太鼓をつんだ屋台が5台、
 山車が5台、町内を回っています。
 21時過ぎに、鈴木家前に内2町内の
 山車と屋台が停まり太鼓が鳴り響き
 ます。もっと楽しみたい方は、27日
 の本祭りにどっぞご参加下さい。

参加申込み(予約)

名前 (代表者)		所属	
連絡先		人数	<input type="checkbox"/> 1人 ・ <input type="checkbox"/> 団体(名)

FAX: 0466 - 34 - 8552

